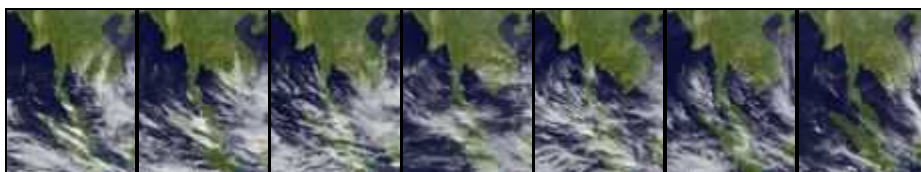


รายงานข้อมูลน้ำรายสัปดาห์ ครั้งที่ 3/2554 (ระหว่างวันที่ 12-18 ม.ค. 54)

สรุปข้อมูลน้ำรายสัปดาห์

1. สัปดาห์นี้ปริมาณฝนในพื้นที่ภาคใต้ลดลงจากสัปดาห์ที่แล้วค่อนข้างมาก โดยยังคงมีฝนตกเล็กน้อยบริเวณจังหวัดกระบี่ นครศรีธรรมราช สุราษฎร์ธานี ภูเก็ต ตรัง พัทลุง สงขลา สตูล จากการตรวจวัดปริมาณฝนสะสมหนึ่งสัปดาห์ของสถานีตรวจอากาศกรมอุตุนิยมวิทยาพบว่าปริมาณฝนสะสมสูงสุดอยู่ที่สถานีกระบี่ นครศรีธรรมราช และเกาะสมุย โดยวัดปริมาณฝนได้ 91.8 , 71.1 และ 65.4 มิลลิเมตร ตามลำดับ
2. อุณหภูมิพื้นผิวน้ำทะเลทั้งฝั่งอ่าวไทยและอันดามันอยู่ที่ประมาณ 26-28 องศาเซลเซียส โดยฝั่งอ่าวไทยอุณหภูมิต่ำกว่าฝั่งอันดามันเล็กน้อย ด้านความสูงของคลื่นทั้งสองฝั่งอยู่ที่ประมาณ 1-2 เมตร
3. รายงานข้อมูลน้ำในเขื่อนจากกรมชลประทาน ณ วันที่ 17 ม.ค. 54 พบว่า ในช่วงหนึ่งสัปดาห์ที่ผ่านมา ปริมาณน้ำเก็บกักทั่วประเทศอยู่ที่ 48,324 ล้าน ลบ.ม. ซึ่งลดลงจากสัปดาห์ที่แล้ว (11 ม.ค. 54) 642 ล้าน ลบ.ม. โดยเขื่อนภูมิพลมีปริมาณน้ำลดลง 170 ล้าน ลบ.ม. ทำให้มีปริมาณน้ำเทียบระดับกักเก็บอยู่ที่ 59% เขื่อนสิริกิติ์ปริมาณน้ำลดลง 167 ล้าน ลบ.ม. ทำให้ปริมาณน้ำเทียบระดับกักเก็บอยู่ที่ 74% และเขื่อนที่มีปริมาณน้ำเทียบระดับกักเก็บต่ำกว่า 40% ที่รณก. ได้แก่ อ่างเก็บน้ำเขื่อนแก่งกระจาน(36%) และอ่างเก็บน้ำเขื่อนปราณบุรี(27%)

ภาพถ่ายดาวเทียม GOES-9



จากภาพถ่ายดาวเทียม GOES-9 พบว่าช่วงต้นสัปดาห์มีกลุ่มเมฆปกคลุมพื้นที่ภาคใต้เพียงเล็กน้อย ทำให้เกิดฝนตกกระจายตัวในบางพื้นที่แต่มีปริมาณฝนเพียงเล็กน้อย

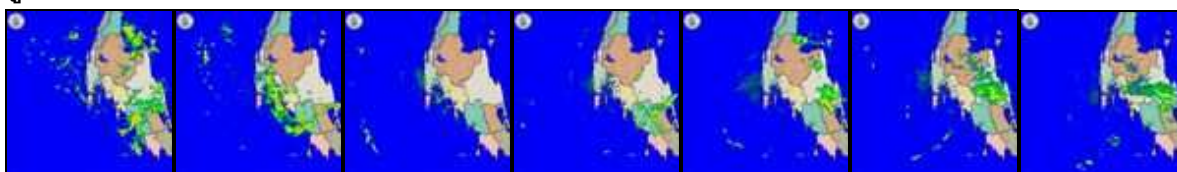
แผนที่อากาศ



วันที่ 12 ม.ค. มวลอากาศเย็นกำลังค่อนข้างแรงจากประเทศจีนพัดปกคลุมประเทศไทยตอนบนและทะเลจีนใต้ ประกอบกับลมตะวันออกเฉียงใต้พัดเข้ามาปกคลุมภาคตะวันออกเฉียงเหนือตอนล่าง และภาคตะวันออกเฉียงเหนือตอนล่าง ทำให้บริเวณดังกล่าว มีฝนเป็นแห่ง ๆ หลังจากนั้นมวลอากาศเย็นกำลังค่อนข้างแรงจากประเทศจีนยังคงปกคลุมประเทศไทยตอนบนและทะเลจีนใต้อย่างต่อเนื่อง ทำให้ภาคเหนือ ภาคตะวันออกเฉียงเหนือ ภาคกลาง และภาคตะวันออกมีอากาศหนาวเย็น

ภาพเรดาร์กรมอุตุนิยมวิทยา

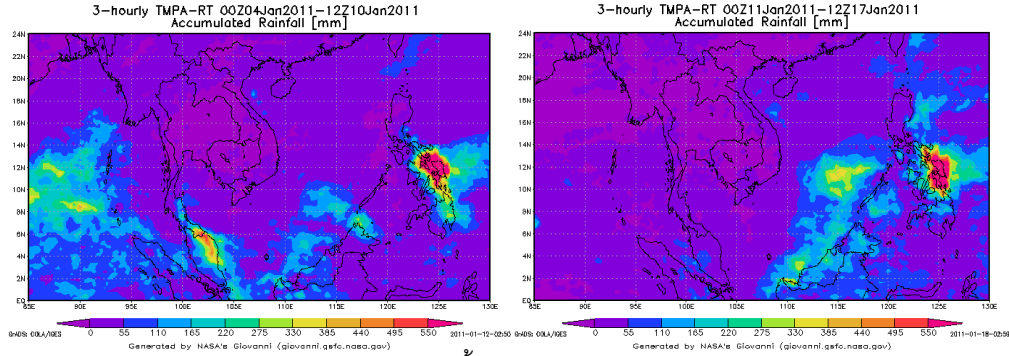
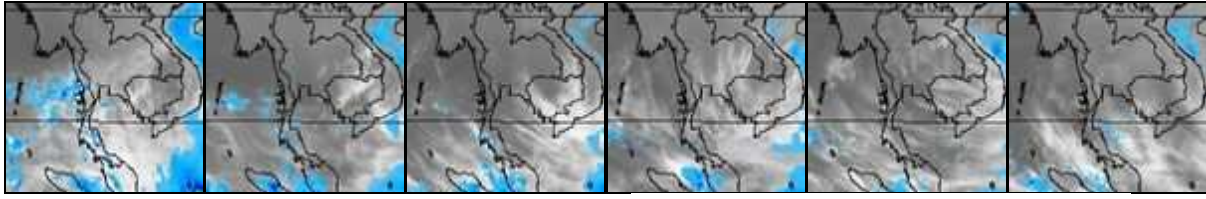
ภูเก็ต



จากภาพเรดาร์ตรวจอากาศกรมอุตุนิยมวิทยา พบว่ามีฝนตกกระจายตัวเล็กน้อยบริเวณพื้นที่ภาคใต้ตอนล่าง



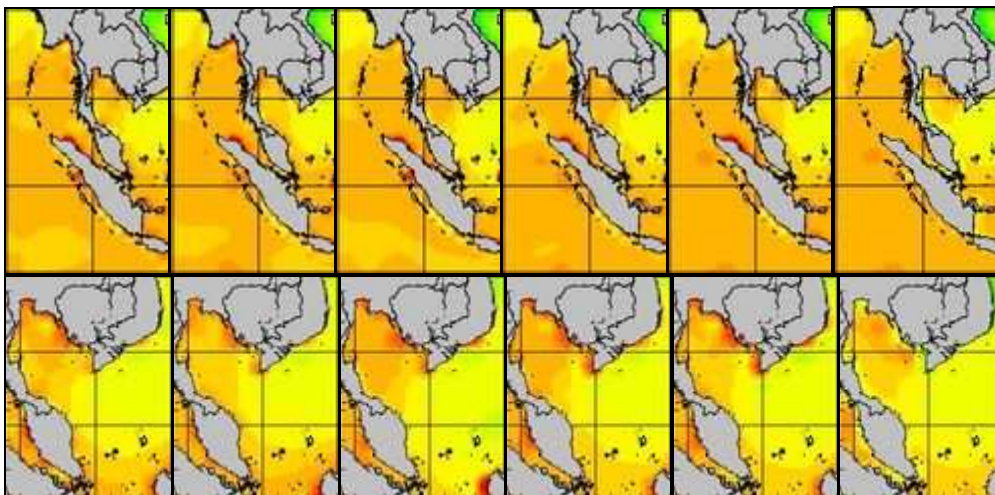
แผนภาพแสดงปริมาณฝนสะสม



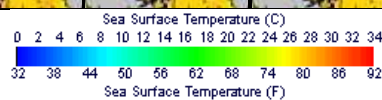
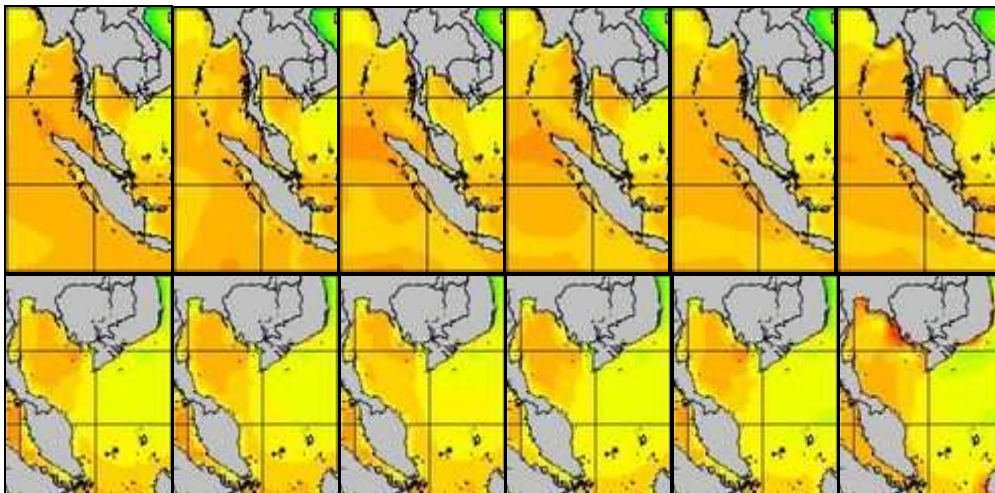
จากแผนภาพแสดงปริมาณฝนสะสมจะเห็นว่าสัปดาห์นี้กลุ่มฝนบริเวณภาคใต้ตอนล่างกระจุกตัวลดน้อยลงจากสัปดาห์ที่แล้วค่อนข้างมาก

แผนภาพแสดงอุณหภูมิพื้นผิวน้ำทะเล

สัปดาห์ก่อนหน้า



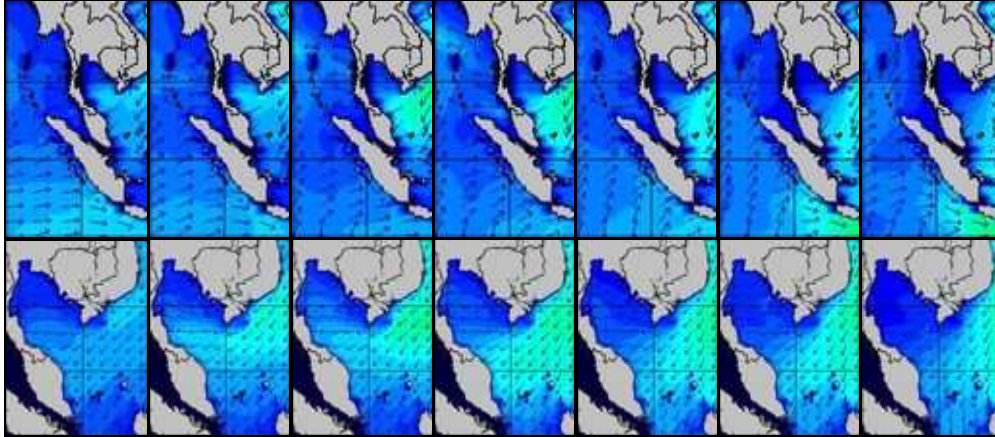
สัปดาห์นี้



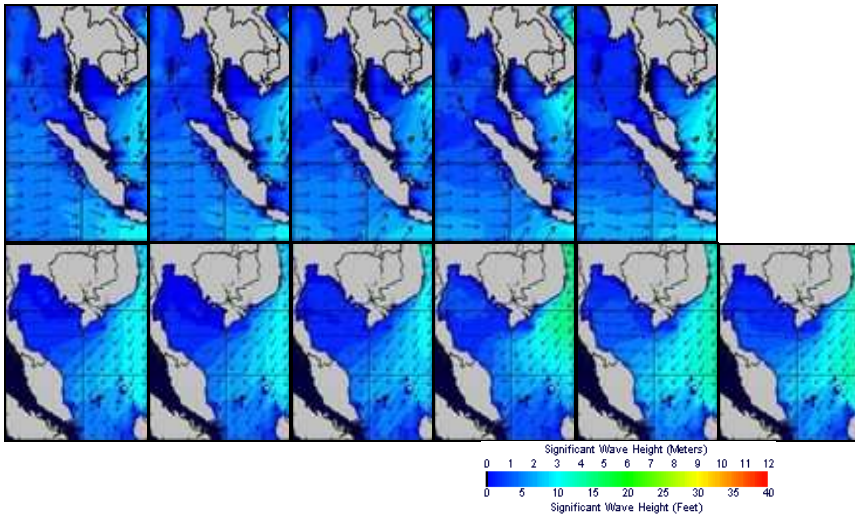
แผนภาพแสดงอุณหภูมิพื้นผิวน้ำทะเลฝั่งอ่าวไทยและฝั่งอันดามัน พบว่าอุณหภูมิทั้งสองฝั่งอยู่ที่ประมาณ 26-28 องศาเซลเซียส โดยฝั่งอ่าวไทยอุณหภูมิต่ำกว่าฝั่งอันดามันเล็กน้อย

แผนภาพแสดงความสูงของคลื่น

สัปดาห์ก่อนหน้า



สัปดาห์นี้



จากแผนภาพแสดงความสูงของคลื่นบริเวณฝั่งอ่าวไทยและฝั่งอันดามัน พบว่าความสูงของคลื่นทั้งสองฝั่งอยู่ที่ประมาณ 1-2 เมตร

ข้อมูลปริมาณฝน

สัปดาห์นี้ปริมาณฝนในพื้นที่ภาคใต้ลดลงจากสัปดาห์ที่แล้วค่อนข้างมาก โดยยังคงมีฝนตกเล็กน้อยบริเวณจังหวัดกระบี่ นครศรีธรรมราช สุราษฎร์ธานี ภูเก็ต ตรัง พัทลุง สงขลา สตูล จากการตรวจวัดปริมาณฝนสะสมหนึ่งสัปดาห์ของสถานีตรวจอากาศกรมอุตุนิยมวิทยาพบว่าปริมาณฝนสะสมสูงสุดอยู่ที่สถานีกระบี่ นครศรีธรรมราช และเกาะสมุย โดยวัดปริมาณฝนได้ 91.8 , 71.1 และ 65.4 มิลลิเมตร ตามลำดับ

สถานี	ปริมาณฝนสะสมตั้งแต่ต้นปี(มม.)		เพิ่มขึ้น
	11/1/2554	17/1/2554	
กระบี่	35.6	127.4	91.8
นครศรีธรรมราช	254.6	325.7	71.1
เกาะสมุย	97.1	162.5	65.4

สถานี	ปริมาณฝนสะสมตั้งแต่ต้นปี(มม.)		เพิ่มขึ้น
	11/1/2554	17/1/2554	
ภูเก็ต	12.6	66.4	53.8
นครศรีธรรมราช สกษ.	358.0	401.4	43.4
ตรัง	43.6	81.8	38.2
พัทลุง สกษ.	298.0	327.2	29.2
สงขลา	198.5	225.4	26.9
ฉวาง	78.3	103.1	24.8
สตูล	15.5	26.6	11.1

ข้อมูลปริมาณน้ำในอ่างเก็บน้ำ

รายงานข้อมูลน้ำในเขื่อนจากกรมชลประทาน ณ วันที่ 17 ม.ค. 54 พบว่า ในช่วงหนึ่งสัปดาห์ที่ผ่านมา ปริมาณน้ำเก็บกักทั่วประเทศอยู่ที่ 48,324 ล้าน ลบ.ม. ซึ่งลดลงจากสัปดาห์ที่แล้ว (11 ม.ค. 54) 642 ล้าน ลบ.ม. โดยเขื่อนภูมิพลมีปริมาณน้ำลดลง 170 ล้าน ลบ.ม. ทำให้มีปริมาณน้ำเทียบระดับกักเก็บอยู่ที่ 59% เขื่อนสิริกิติ์ปริมาณน้ำลดลง 167 ล้าน ลบ.ม. ทำให้ปริมาณน้ำเทียบระดับกักเก็บอยู่ที่ 74% และเขื่อนที่มีปริมาณน้ำเทียบระดับกักเก็บต่ำกว่า 40% ที่รณก. ได้แก่ อ่างเก็บน้ำเขื่อนแก่งกระจาน(36%) และอ่างเก็บน้ำเขื่อนปรานบุรี(27%)

อ่างเก็บน้ำ	11/1/2554		17/1/2554		เพิ่มขึ้น/ลดลง	
	ปริมาตรน้ำ (ล้าน ม.3)	% เทียบ รณก.	ปริมาตรน้ำ (ล้าน ม.3)	% เทียบ รณก.	ปริมาตรน้ำ (ล้าน ม.3)	% เทียบ รณก.
ภาคเหนือ						
ภูมิพล (2)	8,070	60	7,900	59	-170	-1.26
สิริกิติ์ (2)	7,191	76	7,024	74	-167	-1.76
แม่จัด	265	100	264	100	-1	-0.38
กิวลม	96	86	92	82	-4	-3.57
แม่กวง	156	59	153	58	-3	-1.14
กิวคอบหมา	175	103	174	102	-1	-0.59
แควน้อย	653	85	631	82	-22	-3.00
รวมภาคเหนือ	16,606	68	16,238	66	-368	-1.56
ภาคตะวันออกเฉียงเหนือ						
ลำปาว	1,116	78	1,085	76	-31	-2.17
ลำตะคอง	325	104	319	102	-6	-1.91
ลำพระเพลิง	106	96	106	96	0	0.00
น้ำอูน	295	57	290	56	-5	-0.96
อุบลรัตน์ (2)	1,999	82	1,958	81	-41	-1.81
สิรินธร (2)	1,456	74	1,385	70	-71	-3.61
จุฬารัตน์ (2)	138	84	136	83	-2	-1.22
ห้วยหลวง	99	84	95	81	-4	-3.39



อ่างเก็บน้ำ	11/1/2554		17/1/2554		เพิ่มขึ้น/ลดลง	
	ปริมาณน้ำ (ล้าน ม.3)	% เทียบ รณก.	ปริมาณน้ำ (ล้าน ม.3)	% เทียบ รณก.	ปริมาณน้ำ (ล้าน ม.3)	% เทียบ รณก.
น้ำพุ่ง (2)	115	82	115	82	0	0.00
ลำแซะ	243	88	240	87	-3	-1.09
รวมภาคตะวันออกเฉียงเหนือ	6,089	79	5,925	76	-164	-2.16
ภาคกลาง						
ป่าสักฯ	713	74	676	70	-37	-3.85
กระเสียว	248	103	248	103	0	0.00
ทับเสลา	102	64	102	64	0	0.00
รวมภาคกลาง	1,063	78	1,026	75	-37	-2.72
ภาคตะวันตก						
ศรีนครินทร์ (2)	14,043	79	14,025	79	-18	-0.10
วชิราลงกรณ (2)	4,544	51	4,515	51	-29	-0.33
รวมภาคตะวันตก	18,587	70	18,540	70	-47	-0.18
ภาคตะวันออก						
บางพระ	92	79	91	78	-1	-0.85
หนองปลาไหล	148	90	144	88	-4	-2.44
คลองสียัด	331	79	315	75	-16	-3.81
คลองท่าด่าน	183	82	170	75	-13	-5.80
ประแสร์	227	92	225	91	-2	-0.81
รวมภาคตะวันออก	981	84	945	81	-36	-3.07
ภาคใต้						
แก่งกระจาน	255	36	254	36	-1	-0.14
ปราณบุรี	96	28	94	27	-2	-0.58
รัชชประภา (2)	3,979	71	3,969	70	-10	-0.18
บางยาง (2)	1,310	90	1,333	92	23	1.58
รวมภาคใต้	5,640	69	5,650	69	10	0.12
รวมทั้งประเทศ	48,966	70	48,324	69	-642	-0.94

