



# รายงานสถานการณ์พื้นที่น้ำท่วมปี 2566 ด้วยเทคโนโลยีอวกาศและภูมิสารสนเทศ

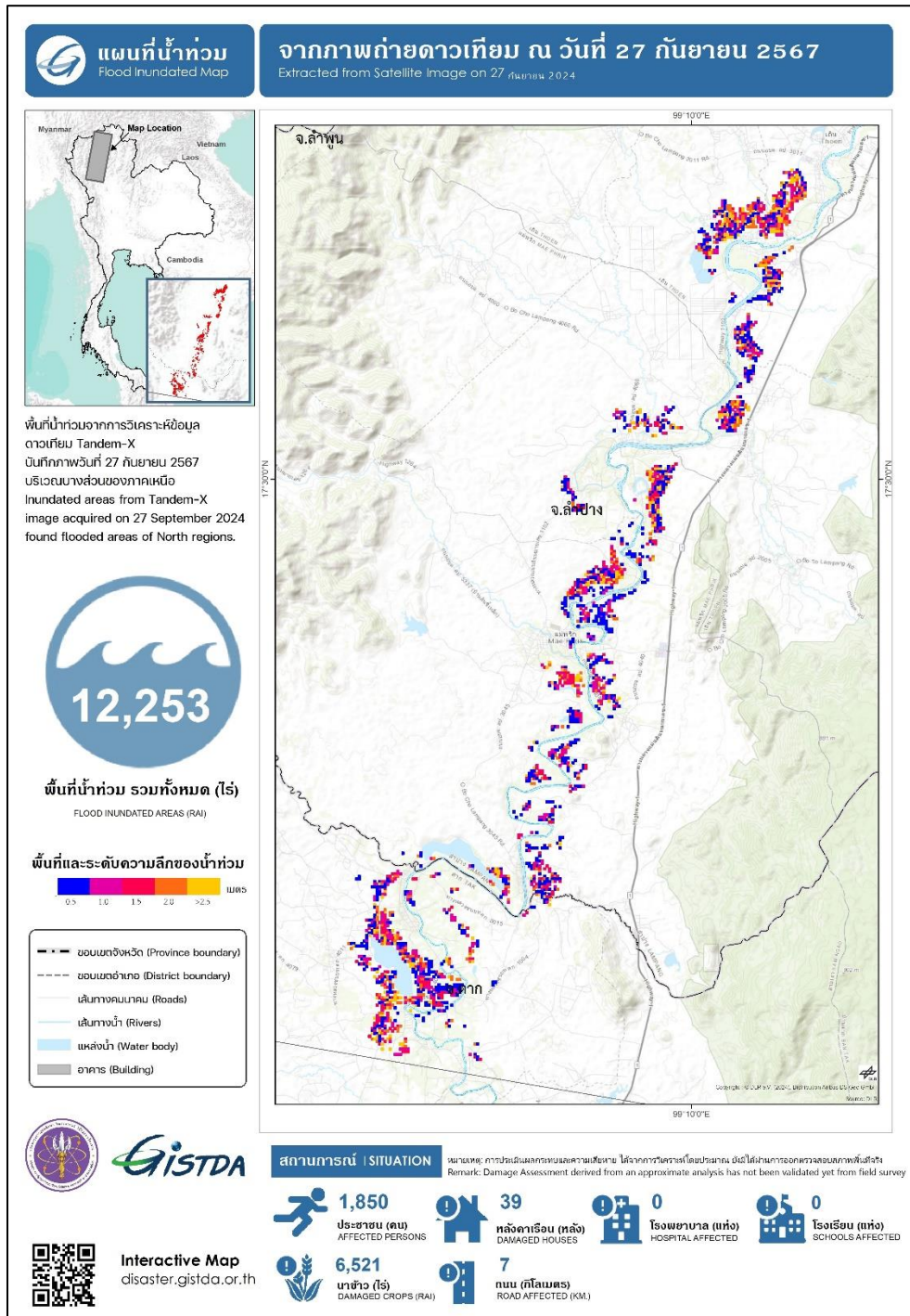
## วันที่ 27 กันยายน 2567 เวลา 06.16 น.



สำนักประยุกต์และบริหารภูมิสารสนเทศ ฝ่ายทรัพยากรธรรมชาติ สิ่งแวดล้อม และภัยพิบัติ

โทร. 02-141-4536, 089-204-6936 email: envi.disaster@gmail.com

การติดตามพื้นที่น้ำท่วมจากการวิเคราะห์ข้อมูลภาพถ่ายดาวเทียม Tandem-X บันทึกภาพวันที่ 27 กันยายน 2567 เวลา 06.16 น. พบพื้นที่น้ำท่วมบริเวณบางส่วนของจังหวัดลำปางและตาก ประมาณ 12,253 ไร่ หรือ 19.60 ตร.กม.



ตารางสรุปพื้นที่น้ำท่วมบริเวณบางส่วนของจังหวัดลำปางและตาก

จังหวัด	สรุปพื้นที่ได้รับผลกระทบด้านเศรษฐกิจและสังคม						
	พื้นที่น้ำท่วม (ไร่)	พื้นที่น้ำท่วม ข้าว (ไร่)	ประชาชน (คน)	หลังคาเรือน (หลัง)	โรงพยาบาล (แห่ง)	โรงเรียน (แห่ง)	ถนน (กม.)
ลำปาง	8,816	6,502	1,374	20	-	-	2
ตาก	3,437	19	476	19	-	-	6
<b>รวมทั้งหมด</b>	12,253	6,521	1,850	39	-	-	7

หมายเหตุ: จากการวิเคราะห์ด้วยระบบภูมิสารสนเทศ

สามารถดาวน์โหลดข้อมูลโดยละเอียดที่ <https://disaster.gistda.or.th>  
 กระจายฝน [http://flood.gistda.or.th/rainfall\\_monitoring/](http://flood.gistda.or.th/rainfall_monitoring/)  
 ติดตามข้อมูลภัยพิบัติด้วย Line open chat: “หนูดีสู้ภัย”



หนูดีสู้ภัย