

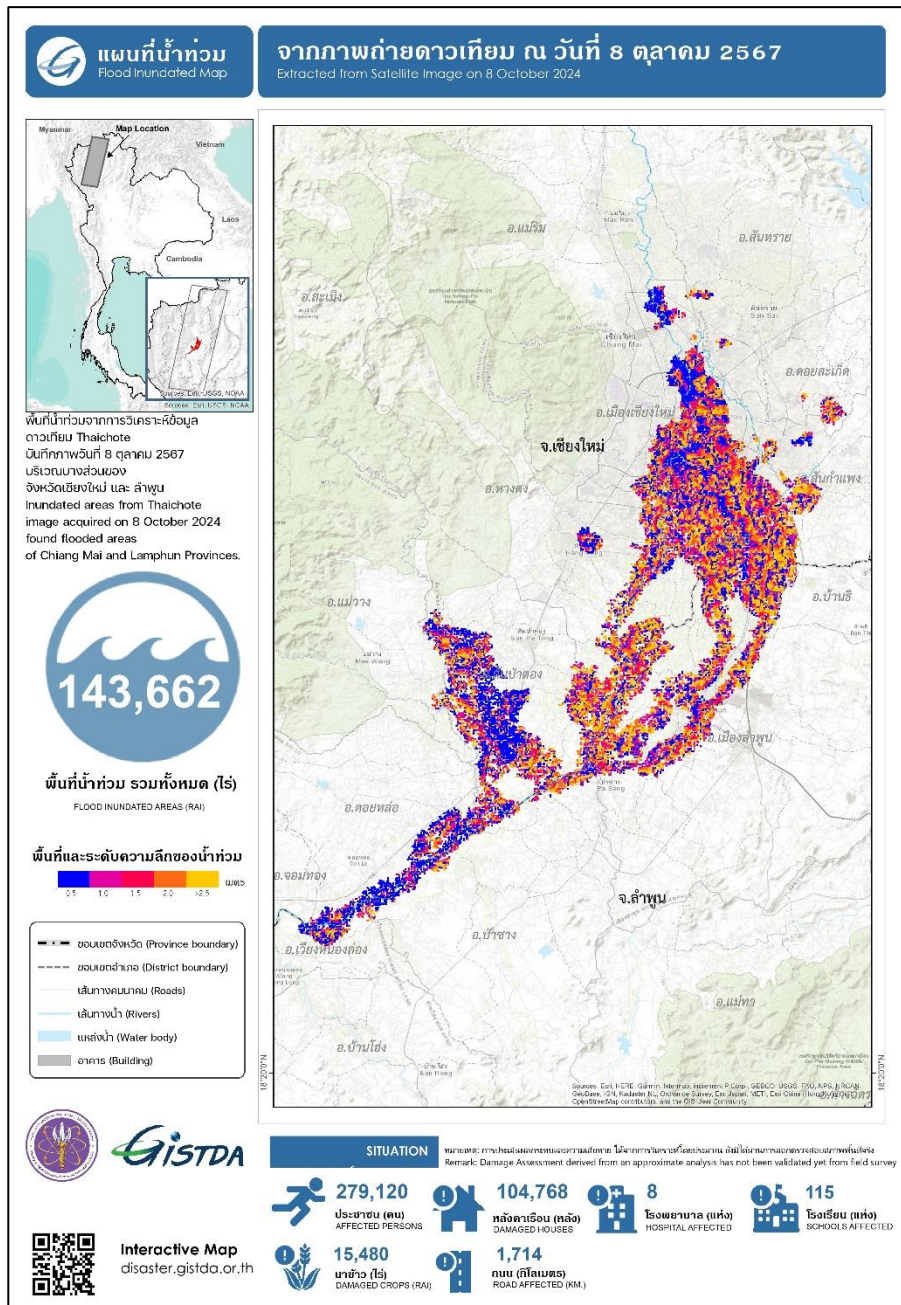


# รายงานการติดตามสถานการณ์น้ำปี 2567 ด้วยเทคโนโลยีอวกาศและภูมิสารสนเทศ วันที่ 8 ตุลาคม 2567 เวลา 11.01 น.



ฝ่ายทรัพยากรธรรมชาติ สิ่งแวดล้อม และภัยพิบัติ สำนักประยุกต์และบริหารภูมิสารสนเทศ  
โทร. 02-141-4538, 02-143-0563 email: envi.disaster@gmail.com

การติดตามพื้นที่น้ำท่วมซึ่งจากการวิเคราะห์ข้อมูลภาพถ่ายดาวเทียม Thaichote บันทึกภาพวันที่ 8 ตุลาคม 2567 เวลา 11.01 น. พบพื้นที่น้ำท่วมซึ่งบริเวณบางส่วนของจังหวัดเชียงใหม่และลำพูน ประมาณ 143,662 ไร่ หรือ 229.86 ตร.กม.



## ตารางสรุปพื้นที่น้ำท่วมขังบริเวณบางส่วนของจังหวัดเชียงใหม่และลำพูน

จังหวัด	พื้นที่น้ำท่วมขัง (ไร่)	สรุปข้อมูลด้านเศรษฐกิจและสังคม					
		พื้นที่น้ำท่วมขัง ในนาข้าว (ไร่)	ประชาชน (คน)	หลังคาเรือน (หลัง)	โรงพยาบาล (แห่ง)	โรงเรียน (แห่ง)	ถนน (กม.)
เชียงใหม่	109,068	11,639	248,912	87,190	8	95	1,403
ลำพูน	34,594	3,842	30,208	17,578	-	20	311
<b>รวมทั้งหมด</b>	<b>143,662</b>	<b>15,480</b>	<b>279,120</b>	<b>104,768</b>	<b>8</b>	<b>115</b>	<b>1,714</b>

หมายเหตุ: การประเมินพื้นที่น้ำท่วมขังได้จากการวิเคราะห์ภาพถ่ายดาวเทียมโดยประมาณ ยังมีได้ผ่านการตรวจสอบสภาพพื้นที่จริง

สามารถดาวน์โหลดข้อมูลโดยละเอียดที่ <https://disaster.gistda.or.th>  
ติดตามข้อมูลภัยพิบัติด้วย Line open chat: “หนูดีสู้ภัย”



เว็บไซต์ GISTDA Disaster



หนูดีสู้ภัย